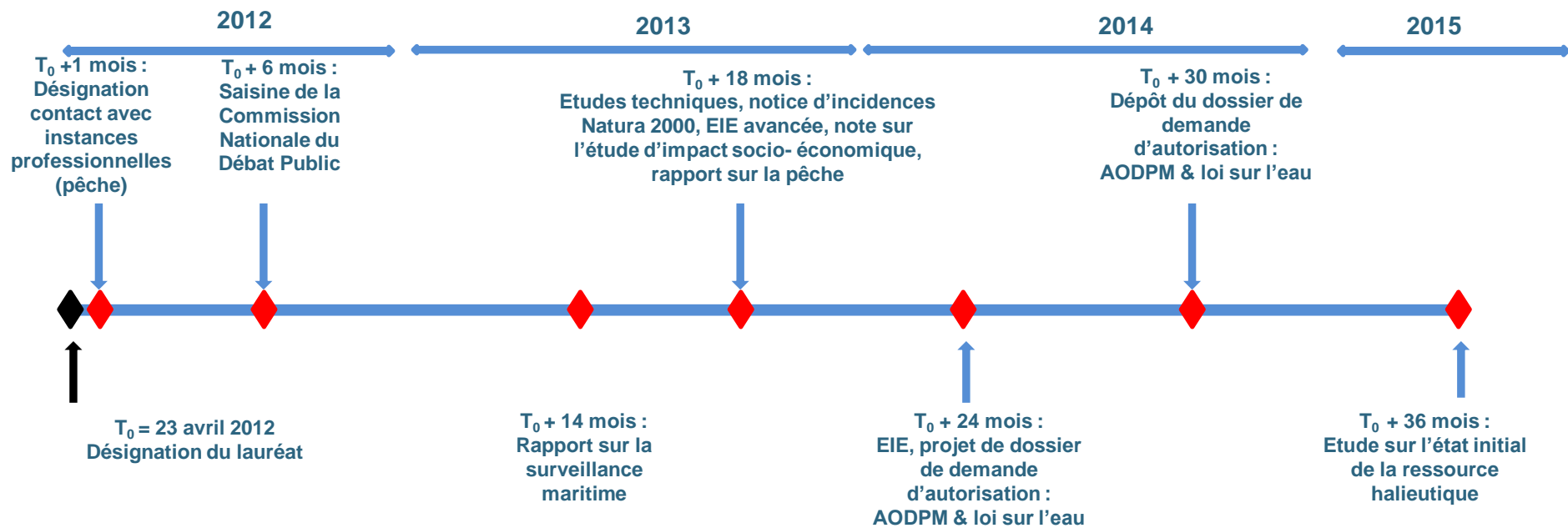


Etude d'Impact Environnemental du parc éolien en mer de la Baie de Saint-Brieuc

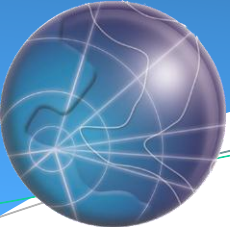
Réunion de Concertation
Etat d'avancement des études environnement
17 février 2014



Calendrier réglementaire du projet (2012 – 2015)



Concertation permanente tout au long du développement



Les études environnementales

Etudes sur 24 mois : entre septembre 2012 et septembre 2014

- Avifaune
- Chiroptères
- Mammifères marins et mesures acoustiques sous marines
- Benthos et sédiments
- Qualité de l'eau

Etudes sur 36 mois : entre septembre 2012 et mars 2015

- Coquillage
- Bulot
- Araignées
- poissons

Les études environnementales

Les Partenaires

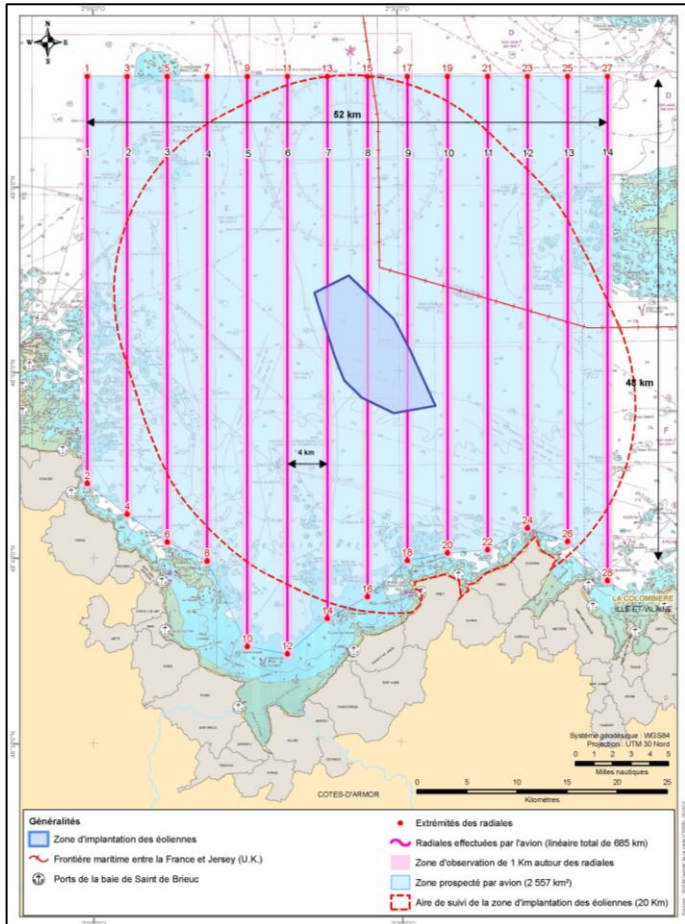
Organisme	Rôle
IN VIVO (La Forêt Fouesnant - 29)	Coordination & rédaction études environnementales Rédaction dossiers réglementaires (Natura 2000)
ARTELIA (SOGREAH) (Nantes – 44)	Rédaction du volet Milieu physique
IN VIVO ALTRAN Ouest (Brest- 29) MAREE (Ploemeur – 56) Gipsa Lab (UBO Brest - 29)	Bruit en mer et sous marin
IN VIVO GEOCA (Saint-Brieuc – 22)	Avifaune
IN VIVO Maison de la Chauve-Souris (Kerlaskleden – 56)	Chiroptères (chauve souris)
IN VIVO	Mammifères marins
IN VIVO	Benthos = fonds marins (faune et flore marines)
IN VIVO	Ressource halieutique: = poissons, coquillages, bulots, araignées
IFREMER (Plouzané – 29)	Coquille Saint-Jacques
IN VIVO	Qualité de l'eau



Maison de
la **Chauve-souris**



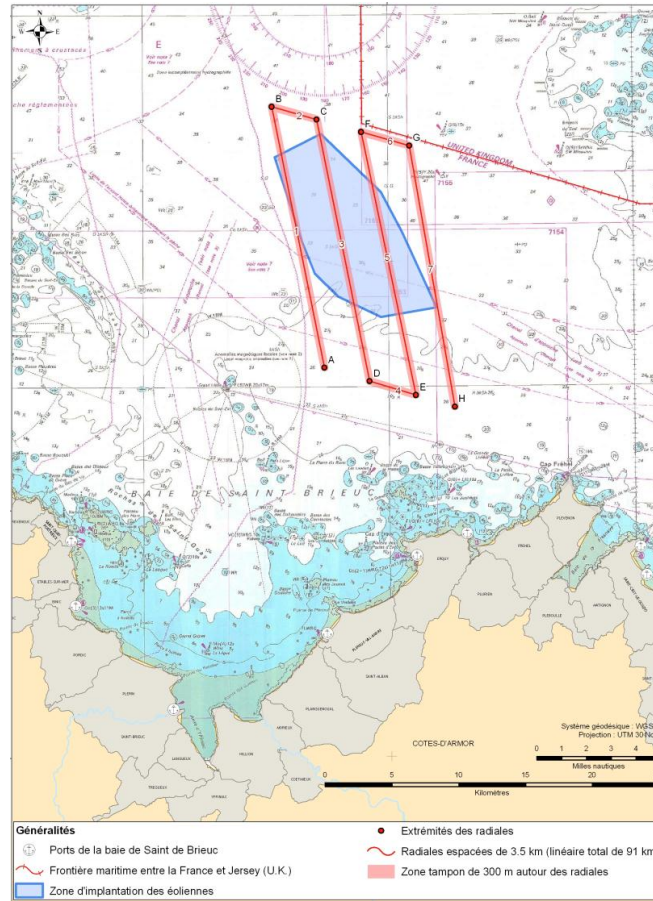
Des études en cours sur 24 mois - 4 saisons



Comptage avion - 1 fois /mois

échelle zone d'étude (2 600 km²)

Profils espacés tous les 1 km - Observation
500 m de chaque côté



Comptage bateau - 2 fois /mois

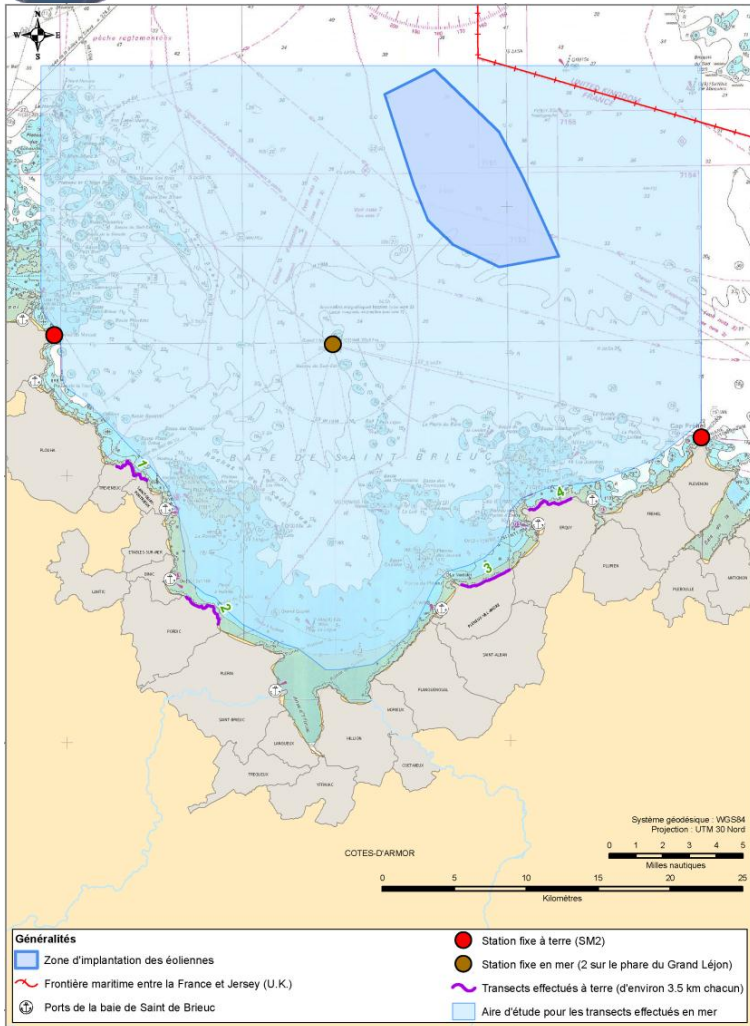
échelle zone d'étude (180 km²)

Profils espacés tous les 4 km couvrant une bande
de 300 m de coté

Etat initial de
l'Etude
d'Impact

1 an de
mesure

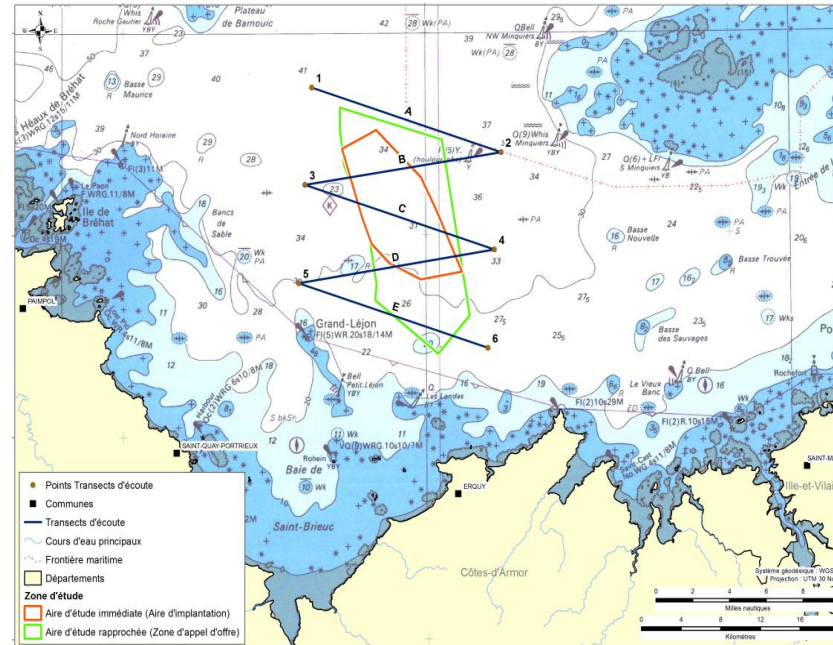
Des études en cours sur 24 mois - 2 saisons



Suivis terrestres Automne 2012 - Printemps 2013

Points fixes d'enregistrement : Minard - Fréhel - Grand Léjon
Automne 2012 - Printemps, Automne 2013

Ecoute en mer : Automne 2012 - Printemps 2013



Etat initial
de
l'Etude
d'Impact

1 an de
mesure

Suivis terrestres (4 secteurs) - 8 nuits
3 points d'écoute continue sur 2 mois

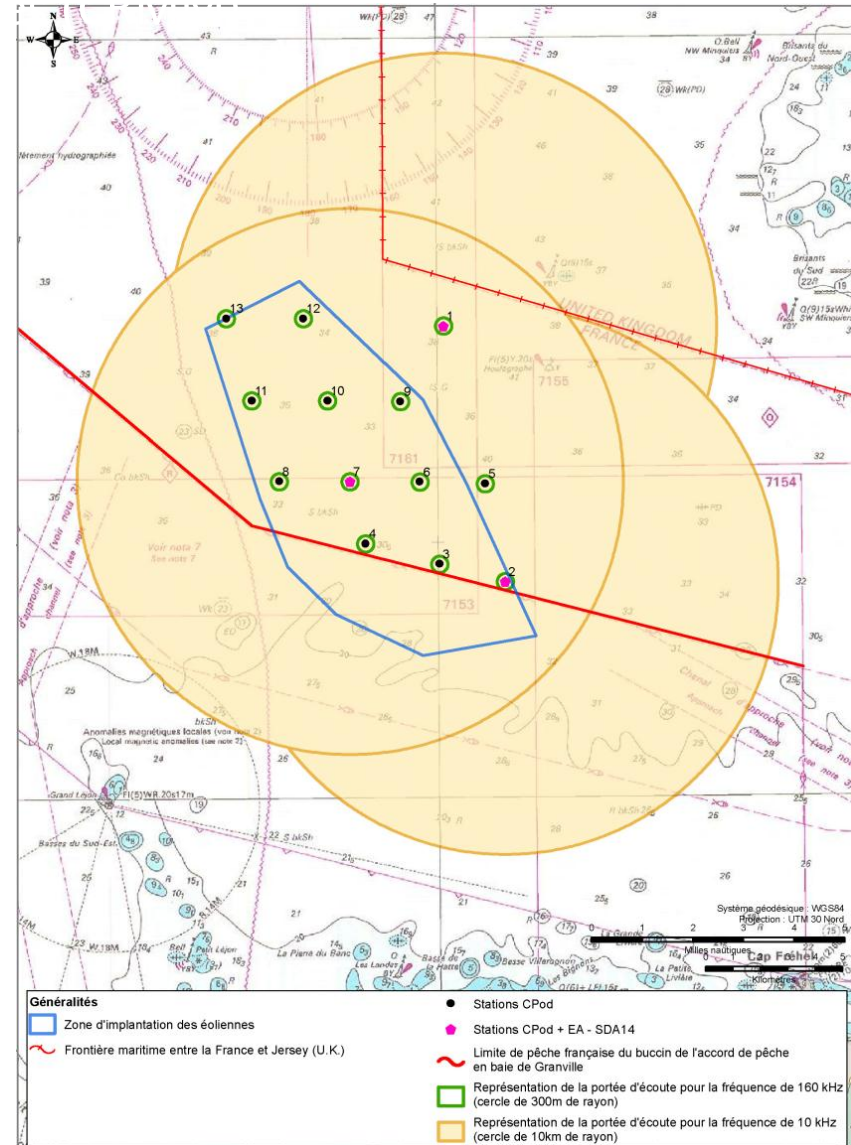
Suivis en Mer (Bateau) / 6 nuits

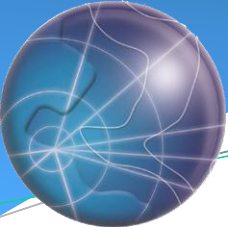
Des études en cours sur 12 mois en continu

- Caractériser le bruit ambiant sur 1 an
- Modéliser la propagation des bruits
- Identifier les espèces de mammifères marins
- Caractériser la présence : périodes et durées de fréquentation
 - ➔ + Campagnes d'observation bateau et avion

Enregistrements depuis février 2012

Etat initial de l'Etude d'Impact
sur 10 mois de mesure





Peuplements benthiques et sédiments

- De substrat rocheux
- De substrat meuble
- Composition des fonds sédimentaires

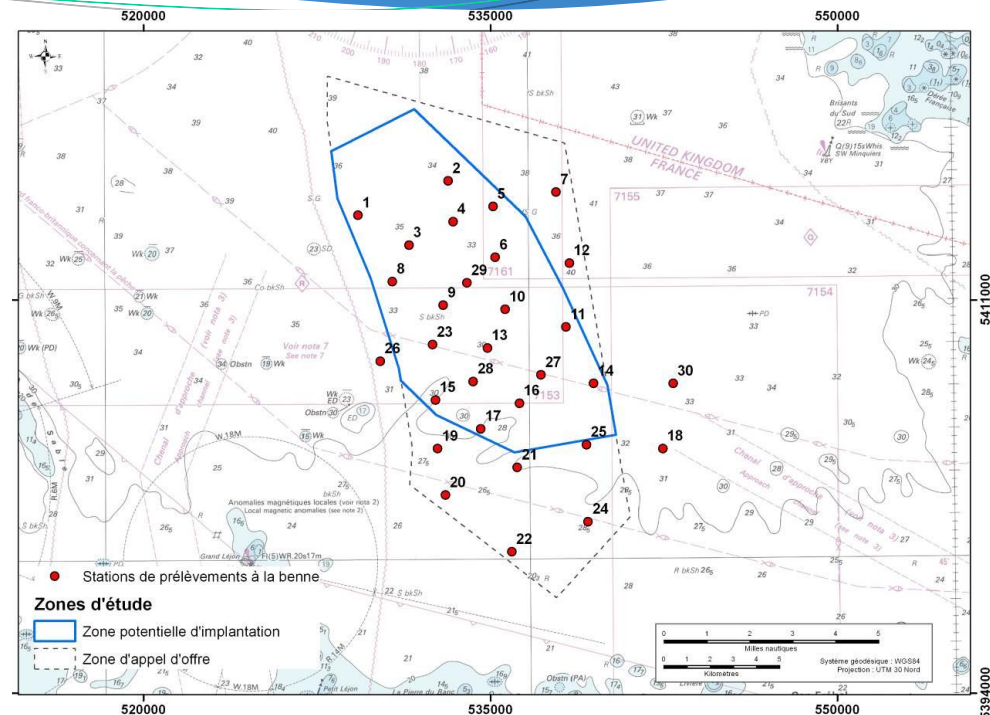
2 campagnes à l'automne 2012

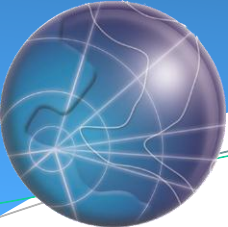
Qualité de l'Eau

Période sèche - Période humide en Morte Eau et Vive Eau

4 campagnes automne 2012 / été 2013

Etat initial de l'Etude d'Impact
sur 2 + 4 campagnes de mesure





Des études en cours sur 36 mois



Campagnes

Poissons (chalut) 5 campagnes : Mars 2013 - Septembre 2013
Prochaine campagne mars 2013

Bulot (casier) 5 campagnes : janvier 2013 - mai 2013 - janvier 2014

Araignées de mer (filet) 5 campagnes : janvier 2013 - mai 2013 - janvier 2014

Coquille Saint Jacques (drague) 3 campagnes : Septembre 2012 - Septembre 2013

Coquillages Bivalves (90 stations) 1 campagne - Décembre 2012

Etat initial de l'Etude d'Impact
sur 2 campagnes de mesure

